

SENSIBILIS

Mittergasse 28
2431 Enzersdorf
Nähe Wien Flughafen
TEL 0664 462 3953
office@sensibilis.at

INFO-ABEND

FR 22.9.2018
von 15 - 18 Uhr

INFO-GESPRÄCH

jederzeit möglich

3 AUSBILDUNGEN

Allgemein-Energetik &
Persönlichkeits-Energetik

Körper-Energetik &
Konflikt-Energetik

Psyche-Energetik &
Trauma-Energetik

MEIN CURRICULUM

Diplomiert als

Med. techn. Fachkraft

Med. Masseurin

EnergieTherapeutin

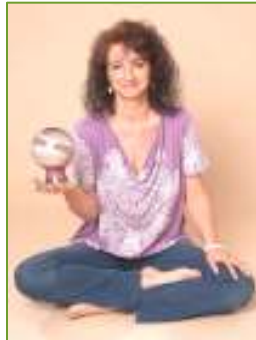
EuGong-Trainerin

Channel HohesSelbst

EnergieCoach

Hol. Mental-Trainerin

Rückführung & Clearings



*Gabriele
Biedermann*

Ich stehe für...

EMPATHISCHE ENERGIE-HEILKUNDE

AUSBILDUNG

PSYCHE- & TRAUMA-ENERGETIK

Sie umfasst 6 Wochenenden und schließt
mit Lehrgangs-Bestätigung ab

(od. bei Wunsch mit Prüfung & Diplomierung / € 100,-)

12 Ausbildungstage jew. SA-SO, 10-19 Uhr

6 Trainings jew. FR, 16-20 Uhr

5 Supervisionen a´ 90 min

Bei Nicht-Absolvierung des Allgemein-Energetikers

sind die **ENERGIE-HEILKUNDE basic - Tage**

SA-SO, 20.,21. OKT 2018, 10-19 Uhr

oder 3 Supervisionen a´ 90 min

vor Ausbildungs-Start

die VORRAUSSETZUNG zur Teilnahme

Kosten

Einführungs-Seminar € 240,- 2 Tage od. 3 Sup´s

Ausbildung € 1800,- / Rate € 305,- (6 Mon.)

Sem. & Ausb. € 2000,- / Rate € 290,- (7 Mon.)

PSYCHE- & TRAUMA- ENERGIE-HEILKUNDE



EMPATHISCHE ENERGIE-HEILKUNDE

*DER URSPRÜNGLICHEN NATUR DER DINGE
VERANTWORTLICH UND VERBUNDEN*

sensibilis.at



EMPATHISCHE ENERGIE-HEILKUNDE

Die besondere Mischung aus *traditionellen Werten & zeitgemäßer Aufbereitung* energie-heilkundlicher Inhalte - - die *persönliche Unterrichts-Qualität* im kleinen Rahmen (4-8 Teilnehmer) - - und die Fokussierung auf *echte Energie-Fähigkeit* zeichnen die SENSIBILIS ° AUSBILDUNGEN aus.

*ENERGETIKER GIBT ES SCHON VIELE...
ECHT ENERGIE-FÜHLIGE & -FÄHIGE AUCH?!*

Findest du dich in dem Wunsch nach qualitativ-hochwertigem, traditionell-fachkundigem & persönlich-transformativem Lernen & Wirken wieder?

DANN LASS UND REDEN ☺

AUSBILDUNGS-TOOLS

ENERGIE-HEILKUNDE-TAGE ° Basic
2 Tage 10-19 Uhr ° 17., 18.10.2015

AUSBILDUNGS-TAGE
6x SA, SO 10-19 Uhr

SUPERVISIONEN **TRAININGS**
5x a´ 90 min 6x FR, 16-20 Uhr

*Abschluß mit Lehrgangsbestätigung.
Bei Diplom-Wunsch ist eine Prüfung abzulegen.*



SINN. SINNE. STIMMIG!

DIE PSYCHE

Die Verbindung aus Lebensenergie (QI) und dem, wie Emotion & Mental sich in der Kindheit bilden & später behandelt bzw. gelebt werden, ergibt unseren persönlichen Zustand von psychischer Gesundheit oder Krankheit -> Kraft & Sensibilität ODER Druck & Schwäche, Abstumpfung & Überreizung, etc...

PSYCHE-ENERGETIKER/IN

Er/Sie ist ein Mensch der durch kultivierte Energie-Fähigkeit & Energie-Wissen = Energie-Fähigkeit und durch das Beherrschen der wesentlichen Tools, die die Psyche heilsam beeinflussen; die Psyche & Lebensenergie von Klienten sensitiv wahrnehmen, harmonisieren & regenerieren kann!

PSYCHE-ENERGETIK

Psyche-Scanning

- Meditatives Wahrnehmungs-Training von Gefühlen & Gedanken

Energie-Heilkundliche Tools

- Re-kapitulierende Methoden, um die Ursachen von Spannungen zu erkennen & nachhaltig zu lösen

DIE TRAUMATISIERUNG

Traumata´s geschehen, so ist das im Leben eben. Ob daraus aber Traumatisierungen werden – und letztlich Karma, das uns immer wieder begegnet, bis das Traumatisierung wieder gelöst wird, liegt an unserer Offenheit und Ur-Vertrauen. Verschließen wir uns, erzeugen wir Trauma & Karma und ÜBER-Leben. Im offenen Energie-Sein aber LEBEN & LIEBEN wir ge-reift weiter.

TRAUMA-ENERGETIKER/IN

Er/Sie ist ein Mensch, der auf Grund von einer energetischen Lebens-Haltung, die uns über die Erfahrung der Grenzen von Zeit & Raum hinausführt, fähig ist holistische Methoden so anzuwenden, das auch lebens-übergreifende Traumata & Karma & Trip´s gelöst werden.

TRAUMA-ENERGETIK

- Meditatives Wahrnehmungs-Training
- Erweitertes Energie-Bewusstsein & - Führung
- Tiefen-transformatorische Methoden

PSYCHE-ENERGETIK

17., 18.11.2018
Training: 30.11.2018

STRESS-BURN/BORE-OUT-PRÄVENTION

Stress ist ein **INDIVIDUELLES GESCHEHEN** mit allgemeinen Symptomen. Es gilt beides zu erkennen, stimmig zuzuordnen & zu behandeln

Theorie: EU-Stress & DIS-Stress, Stress-Typologie
Therapie: Stress-IstZustand, Stress-Auslöser, Stress-Verhalten harmonisieren, Rekapitulation

15., 16.12.2018
Training: 11.1.2019

ANGST-TRANSFORMATION

Es gibt nur Angst oder Liebe.
Das wieder herstellen von Urvertrauen, wo zuvor Angst wirkte, heilt tatsächlich alle Wunden

Theorie: 9 Angst-Phasen, Gesunde & krankmachende Angst, Angst-Strategien

Therapie: Angst-Liste, & -Pyramide, Angstfrei-TaoTe, De-polarisieren der Angst-Spannungs-Pole

19., 20.1.2019
Training: 1.2.2019

EMOTION & MENTAL = PSYCHE :: Wo diese beiden Pole miteinander wirken, statt sich ver-zwei-felt aufzureiben, da geht's uns gut

EMOTIONAL-ENERGETIK

Theorie: Emotionaler Energie-Körper, Potential, Schwäche - Gefühle & Ausdrucks-Ganzheit

Therapie: Emotionaler IST-Zustand & Entladung & Clearings, TaoTe-Übungen für emotionale Kraft

MENTAL-ENERGETIK

Theorie: Mentaler Energie-Körper, Potential, Schwäche - Gedanken & Kommunikations-Ganzheit

Therapie: De-Programmieren von Ideal-Trips Glaubensmustern & Trancen, Aha-Meditation

TRAUMA-ENERGETIK

2., 3.3.2019
Training: 15.3.2019

REM-WAVING & QUANTEN-HEILUNG

REM-WAVING ist das energetisch adaptierte „Wing-Wave“. Man stellt soz. die REM-Phase, in der das Gehirn in der Nacht Traumen uä. verarbeitet, im Wachzustand her. So wird ein Verarbeitungs-Prozess angeregt, der auch weit Zurückliegendes & tief Verdrängtes erkennen lässt & transformiert

QUANTEN-HEILUNG ist die 2 Punkt-Methode aus dem traditionellen HUNA. Sie verbindet reine Lebensenergie mit JEDEM Problem und regt Transformation & Selbstheilung an.

30., 31.3.2019
Training: 12.4.2019

CLEARING mit BASALT-PENDEL

CLEARING mit den Basalt-Pendeln klärt das Energiefeld auf stofflicher UND seelischer Ebene. Es geht dabei darum Fremdeinflüsse aufzulösen > Dies sind zB. in der Kindheit unbewusst übernommene Glaubenssätze, Gewohnheiten, karmische Erinnerungen, Traumata, verstorbene Seelen, etc.

4., 5.5.2019
Training: 17.5.2019

RÜCKFÜHRUNG

Hier wird der Klient in leichte Trance versetzt, um ihn zu der Ursache seines Problems zurückzuführen, welche entweder früher in diesem Leben (Regression) oder in einem vorherigen Leben - manchmal sogar zwischen den Inkarnationen - zu finden ist (Rückführung).