

# PSYCHE- & TRAUMA-ENERGIE-HEILKUNDE

## SENSIBILIS

Mittergasse 28  
2431 Enzersdorf  
Nähe Wien Flughafen  
TEL 0664 462 3953  
office@sensibilis.at

### INFO-TAG

FR 7. OKT 2022  
von 14 -17 Uhr

### INFO-GESPRÄCH

jederzeit möglich

### 3 AUSBILDUNGEN

Allgemein-Energetik &  
Persönlichkeits-Energetik

Körper-Energetik &  
Konflikt-Energetik

Psyche-Energetik &  
Trauma-Energetik

### MEIN CURRICULUM

Diplomiert als

Med. techn. Fachkraft

Med. Masseurin

EnergieTherapeutin

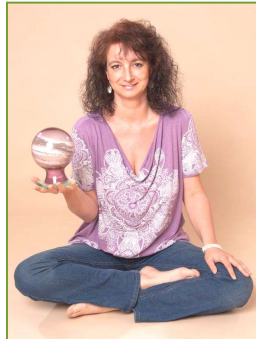
EuGong-Trainerin

Channel HohesSelbst

EnergieCoach

Hol. Mental-Trainerin

Rückführung & Clearings



*Gabriele  
Biedermann*

*Ich stehe für...*

## EMPATHISCHE ENERGIE-HEILKUNDE

### AUSBILDUNG

### PSYCHE- & TRAUMA-ENERGETIK

Sie umfasst 6 Wochenenden und schließt  
mit Lehrgangs-Bestätigung ab

(od. bei Wunsch mit Prüfung & Diplomierung / € 100,-)

12 Ausbildungstage jew. SA-SO, 10.30-18.30 Uhr

6 Trainings jew. FR, 16-20 Uhr

5 Supervisionen a´ 90 min

Bei Nicht-Absolvierung des Allgemein-Energetikers

sind das **Einführungs-Seminar**

**15.,16.OKT 2022** / 10.30-18.30 Uhr

oder **3 Supervisionen** a´ 90 min

**einige Wochen vor Ausbildungs-Start**

**die Voraussetzung zur Teilnahme!**

### Kosten

**Einführungs-Seminar € 250,-** 2 Tage od. 3 Sup´s

**Ausbildung € 2100,- / Rate € 355,-** (6 Mon.)

**Sem. & Ausb. € 2300,- / Rate € 333,-** (7 Mon.)



## EMPATHISCHE ENERGIE-HEILKUNDE

DER URSPRÜNGLICHEN NATUR DER DINGE

VERANTWORTLICH UND VERBUNDEN

sensibilis.at



## EMPATHISCHE ENERGIE-HEILKUNDE

Die besondere Mischung aus *traditionellen Werten & zeitgemäßer Aufbereitung* energie-heilkundlicher Inhalte - - die *persönliche Unterrichts-Qualität* im kleinen Rahmen (4-8 Teilnehmer) - - und die Fokussierung auf *echte Energie-Fähigkeit* zeichnen die SENSIBILIS ° AUSBILDUNGEN aus.

*ENERGETIKER GIBT ES SCHON VIELE...  
ECHT ENERGIE-FÜHLIGE & -FÄHIGE AUCH?!*

**Findest du dich in dem Wunsch nach qualitativ-hochwertigem, traditionell-fachkundigem & persönlich-transformativem Lernen & Wirken wieder?**

*DANN LASS UND REDEN 😊*

## AUSBILDUNGS-TOOLS

**ENERGIE-HEILKUNDE-TAGE ° Basic**  
2 Tage 10.30-18.30 Uhr ° 15., 16.10.2022

**AUSBILDUNGS-TAGE**  
6x SA, SO 10.30-18.30 Uhr

**SUPERVISIONEN**      **TRAININGS**  
5x a´ 90 min              6x FR, 16-20 Uhr

*Abschluß mit Lehrgangsbestätigung.  
Bei Diplom-Wunsch ist eine Prüfung abzulegen.*



**SINN. SINNE. STIMMIG!**

## DIE PSYCHE

Die Verbindung aus Lebensenergie (QI) und dem, wie Emotion & Mental sich in der Kindheit bilden & später behandelt bzw. gelebt werden, ergibt unseren persönlichen Zustand von psychischer Gesundheit oder Krankheit -> Kraft & Sensibilität ODER Druck & Schwäche, Abstumpfung & Überreizung, etc...

## PSYCHE-ENERGETIKER/IN

Er/Sie ist ein Mensch der durch kultivierte Energie-Fähigkeit & Energie-Wissen = Energie-Fähigkeit und durch das Beherrschen der wesentlichen Tools, die die Psyche heilsam beeinflussen; die Psyche & Lebensenergie von Klienten sensitiv wahrnehmen, harmonisieren & regenerieren kann!

## PSYCHE-ENERGETIK

Psyche-Scanning

- Meditatives Wahrnehmungs-Training von Gefühlen & Gedanken

Energie-Heilkundliche Tools

- Re-kapitulierende Methoden, um die Ursachen von Spannungen zu erkennen & nachhaltig zu lösen

## DIE TRAUMATISIERUNG

Traumata´s geschehen, so ist das im Leben eben. Ob daraus aber Traumatisierungen werden – und letztlich Karma, das uns immer wieder begegnet, bis das Traumatisierung wieder gelöst wird, liegt an unserer Offenheit und Ur-Vertrauen. Verschließen wir uns, erzeugen wir Trauma & Karma und ÜBER-Leben. Im offenen Energie-Sein aber LEBEN & LIEBEN wir ge-reift weiter.

## TRAUMA-ENERGETIKER/IN

Er/Sie ist ein Mensch, der auf Grund von einer energetischen Lebens-Haltung, die uns über die Erfahrung der Grenzen von Zeit & Raum hinausführt, fähig ist holistische Methoden so anzuwenden, das auch lebens-übergreifende Traumata & Karma & Trip´s gelöst werden.

## TRAUMA-ENERGETIK

- Meditatives Wahrnehmungs-Training
- Erweitertes Energie-Bewusstsein & - Führung
- Tiefen-transformatorische Methoden

### PSYCHE-ENERGETIK

12.,13.NOV 2022

Training: 25.11.  
immer FR 16-20 Uhr

**EMOTION & MENTAL = PSYCHE ::** Wo diese beiden Pole miteinander wirken, statt sich ver-zwei-felt aufzureiben, da geht's uns gut

#### ALPHA-TAG

**Theorie:** Alpha-Zustand im Gehirn, wie erreiche ich ihn & wie harmonisiere ich so meine Psyche

#### EMOTIONAL-ENERGETIK

**Theorie:** Emotionaler Energie-Körper, Potential, Schwäche - Gefühle & Ausdrucks-Ganzheit

#### MENTAL-ENERGETIK

**Theorie:** Mentaler Energie-Körper, Potential, Schwäche - Gedanken & Kommunikations-Ganzheit  
**Therapie:** De-Programmieren & Rekapitulieren

#### STRESS-BURN/BORE-OUT-PRÄVENTION

Stress ist ein INDIVIDUELLES GESCHEHEN mit allgemeinen Symptomen. Es gilt beides zu erkennen, stimmig zuzuordnen & zu behandeln

**Theorie:** EU-Stress & DIS-Stress, Stress-Typologie

**Therapie:** Stress-IstZustand, Stress-Auslöser, Stress-Verhalten harmonisieren, Vagus-NervÜbung

#### ANGST-TRANSFORMATION

Es gibt nur Angst oder Liebe. Das wieder herstellen von Urvertrauen, wo zuvor Angst wirkte, heilt tatsächlich alle Wunden

**Theorie:** 9 Angst-Phasen, Gesunde & krankmachende Angst, Angst-Strategien

**Therapie:** Angst-Liste, & -Pyramide, Angstfrei-TaoTe, De-polarisieren der Angst-Spannungs-Pole

3.,4.DEZ 2022

Training: 16.12.

7.,8. JAN 2023

Training: 20.1.

### TRAUMA-ENERGETIK

4.,5.FEB 2023

Training: 17.2.

#### REM-WAVING & QUANTEN-HEILUNG

**REM-WAVING** ist das energetisch adaptierte „Wing-Wave“. Man stellt soz. die REM-Phase, in der das Gehirn in der Nacht Traumen uä. verarbeitet, im Wachzustand her. So wird ein Verarbeitungs-Prozess angeregt, der auch weit Zurückliegendes & tief Verdrängtes erkennen lässt & transformiert

**QUANTEN-HEILUNG** ist die 2 Punkt-Methode aus dem traditionellen HUNA. Sie verbindet reine Lebensenergie mit JEDEM Problem und regt Transformation & Selbstheilung an.

4.,5.MÄRZ 2023

Training: 17.3.

#### Re-MORPHING BASALT-& KRISTALL-PENDEL

**CLEARING** mit den Basalt- & Kristall-Pendeln klärt das Energiefeld auf stofflicher UND seelischer Ebene. Es geht dabei darum Blockaden morpho-genetisch aufzulösen > Dies sind zB. in der Kindheit unbewusst übernommene Glaubenssätze, Gewohnheiten, karmische Erinnerungen, Traumata, etc.

1.,2.APRIL 2023

Training: 14.4.

#### TRANSFORMATORISCHE RÜCKFÜHRUNG

Hier wird der Klient in leichte Trance versetzt, um ihn zu der Ursache seines Problems zurückzuführen, welche entweder früher in diesem Leben (Regression) oder in einem vorherigen Leben - manchmal sogar zwischen den Inkarnationen - zu finden ist (Rückführung).